

## Kitora古坟周边地区指南

Kitora古坟周边地区，是国营飞鸟历史公园内的一个地区。国营飞鸟历史公园是一个将特别史迹Kitora古坟与周边的自然环境和田园环境相结合，进行整体化保护，并体验飞鸟的历史、文化和风土人情的设备完善的公园。辽阔的园内可以在美丽的自然环境中体验关于飞鸟的农作和手工艺品等项目和活动。

## Kitora古坟周边地区的体验项目

### 古代玻璃制作体验

学习飞鸟时代制作玻璃的方法。

**实施日** 每月的第1和第3个周日  
**时间** 13:00~15:00  
**限制人数** 15人(提前报名)  
 ※报名截止日是举办日的一周前

**费用** 1000日元/人

**问询处** Shijin no Yakata  
**报名** 电话号码: 0744-54-5105



### 体验项目

在Kitora古坟周边地区，节假日时可以体验到各种各样的活动项目。

**体验时间** 10:00~16:30  
**费用** 收费※敬请咨询



勾玉制作



海兽葡萄镜制作



鸟哨制作



体验漆木画制作



### 交通

**乘坐电车**  
 大阪出发: 大阪阿部野桥—(近铁 南大阪线·吉野线)—飞鸟·壺阪山站  
 京都出发: 京都—(近铁 京都线·橿原线)—橿原神宫前—(近铁 吉野线)—飞鸟·壺阪山站  
 名古屋出发: 近铁名古屋—(近铁 名古屋线·大阪线)—大和八木—(近铁 京都线·橿原线)—橿原神宫前—(近铁 吉野线)—飞鸟·壺阪山站  
 步行: 从飞鸟站出发步行约30分钟 从壺阪山站出发步行约15分钟  
**巴士**: 乘坐从飞鸟站到Kitora古坟周边地区的直通巴士 约5分钟 “Kitora” 下车即到

### 驾车

大阪出发: 大阪(约46km)⇒飞鸟(经由阪和自动车道·南阪奈道路, R169)  
 京都出发: 京都(约42km)⇒奈良(25km)⇒飞鸟(经由R24)  
 名古屋出发: 名古屋(约178km)⇒飞鸟(经由东名阪道·R25名阪国道)  
**停车场**  
 1号停车场: 普通车20辆(含残疾人用车2辆) 大型车6辆  
 (Kitora古坟周边地区) 2号停车场: 普通车42辆(含残疾人用车2辆)  
 ※停车位有限。请尽量使用公共交通工具。

### 国营飞鸟历史公园 Kitora古坟周边地区

■ 全年无休 ■ 免费入场  
 ※停车场以及园内的洗手间，在四神之馆开馆时间内可以使用。

### Kitora古坟壁画体验馆 四神之馆

■ 开馆时间... 9:30~17:00 (3月~11月) 9:30~16:30 (12月~2月)  
 ■ 免费入场 ■ 休馆日... 年初年末 (12月29日~1月3日)  
 ■ 问询处... 国营飞鸟历史公园 飞鸟管理中心  
 〒634-0144 奈良县高市郡明日香村大字平田538  
 电话号码: 0744-54-2441 FAX号码: 0744-54-4633  
 Kitora古坟壁画体验馆 四神之馆  
 电话号码: 0744-54-5105  
 ■ 网站... <https://www.asuka-park.go.jp/>

※Kitora古坟壁画的展示在限定的期间内举办  
 文化厅Kitora古坟壁画保存管理设施·关于Kitora古坟壁画的展示等  
 问询...文化厅文化财部古坟壁画室  
 电话号码: 03-5253-4111 (文化厅代表)  
 网站: <http://www.bunka.go.jp>

2018.2.6000

## 国营飞鸟历史公园

## Kitora古坟周边地区



**2 Kitora古坟·古坟鉴赏广场**  
 Kitora古坟是一座2段式的圆形坟墓。1983年，色彩华丽的壁画被发现后受到了广泛的注目。古坟经过挖掘调查后重新回填，于2015年恢复了古代的大小。在古坟鉴赏广场大家可以一览它的风采。



**3 四神广场**  
 Kitora古坟周边地区最大的草坪广场。既能举办各种活动，还可以午餐休闲，是一个放松心情的好去处。



**4 农作体验小屋**  
 种植五谷的田地也是农作体验和Kitora的

种植五谷的田地也是农作体验和Kitora的



**7 休息室/问询处**  
 在这里除了能得到飞鸟地区的导游信息外，还能掌握公园的游览方式。欢迎大家欣赏关于随寺塔古坟和格前遗迹群的展示。



**1 Kitora古坟壁画体验馆 四神之馆**  
 本设施是能够以简单易懂的方式学习关于Kitora古坟和Kitora古坟壁画的体验型设施。在限定期间内还能看到到Kitora古坟壁画的实物。



**6 体验工作室**  
 可以挑战各种小制作的体验工作室。在这里还能体验到古代飞鸟的技术为题材的活动项目。

## Kitora古坟周边地区

## 国营飞鸟历史公园

# 了解Kitora古坟和古代飞鸟

## ① Kitora古坟壁画体验馆

# 四神之馆

Kitora古坟（特别史迹）是一座在石室内绘有大陆风格壁画的稀少的古坟，建于7世纪末到8世纪初。至今为止对于坟丘和石室、壁画等细节做过很多调查研究，为了便于保存还进行了修理的工作。Kitora古坟壁画体验馆四神之馆，是一个可以轻松愉快地学习Kitora古坟与其壁画的体验型的设施。另外还有关于创造了Kitora古坟的古代飞鸟的介绍。



## 何谓Kitora古坟壁画!?

Kitora古坟壁画是在涂于石室内部的石灰上，用纤细的笔锋描绘出的画作。目前已确认壁画内绘有据称是全东亚现存最古老的正式的天文图和掌管风水的四神、动物头颅人身的十二生肖，是学术价值很高的文化遗产。

## 文化厅Kitora古坟壁画保存管理设施

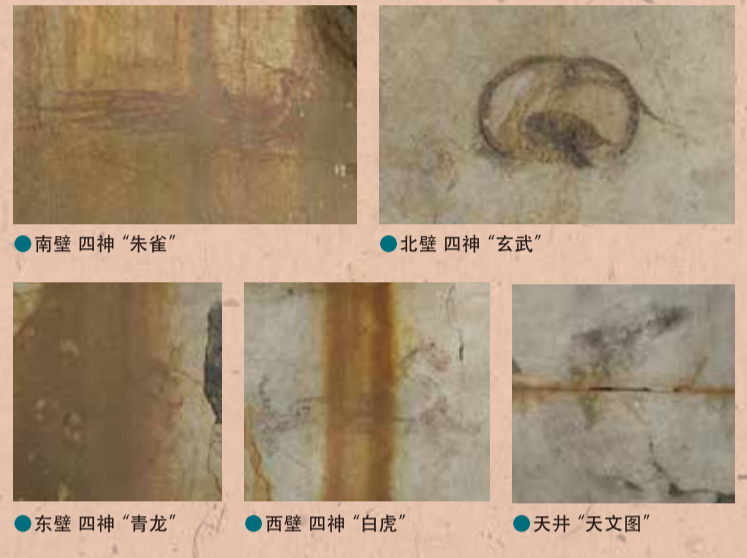


●可以在参观通道上通过玻璃幕墙观赏壁画。

在四神之馆1层，定期展示为便于保存而从石室中取出来的Kitora古坟壁画的实物。

先在地下展示室里了解关于Kitora古坟与其背景的基础知识后再去看实物，可以让游客更加深刻地感受到壁画的魅力、增加鉴赏的趣味。

※壁画展示有期间限制。提前登记制度  
※周三闭馆



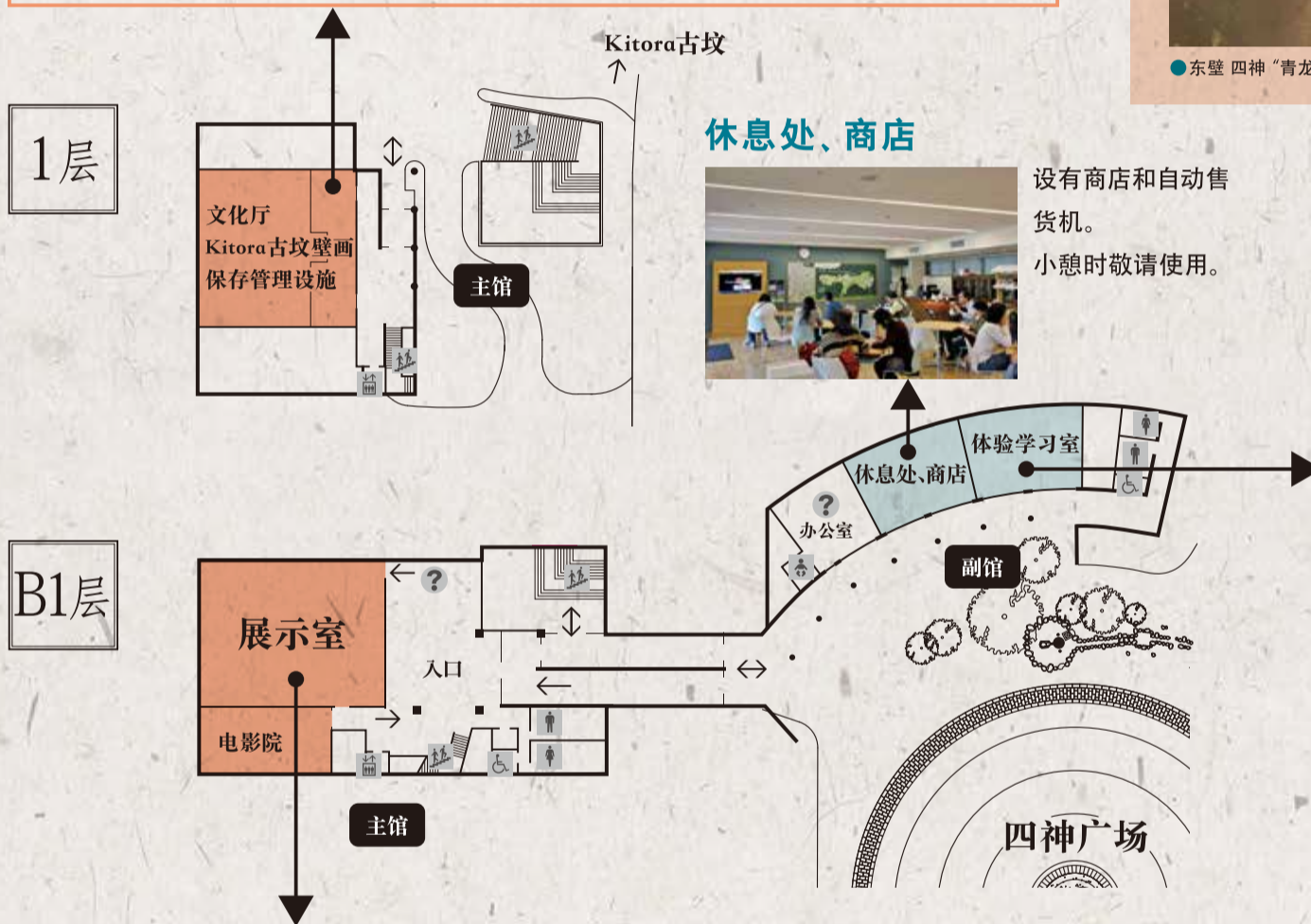
●南壁 四神“朱雀”

●北壁 四神“玄武”

●东壁 四神“青龙”

●西壁 四神“白虎”

●天井“天文图”



### 休息处、商店



设有商店和自动售货机。  
小憩时敬请使用。

### 体验学习室



备有关于Kitora古坟和古代飞鸟的勾玉制作等体验项目(收费)。请在节假日当日报名体验。

#### 图标说明

- 信息处
- 厕所
- 多用途厕所
- 电梯
- 哺乳室
- 楼梯

## 展示室 彻底了解! Kitora古坟和古代飞鸟。

Kitora古坟壁画的4面多功能高清晰影像和同实物大小的Kitora古坟石室模型、展现古代飞鸟生活的立体模型、从Kitora古坟的发现到调查、研究、修理、墓道的回填历程的记录片展示等，设施内收集有很多有趣的展示。在这里可以从各种角度了解Kitora古坟和古代飞鸟。

(无需提前预约，开馆期间自由入场)

●感受极强的冲击力沉浸于古坟壁画的世界中(4面多功能高清晰影像)



●同实物大小的石室(Kitora古坟石室模型)



●立体观赏古代飞鸟人们的生活(立体模型)



●详细了解四神与天文图(Kitora古坟壁画触摸屏)

●模拟体验Kitora古坟石室的建造方法(石室拼图)



●观赏以Kitora古坟和飞鸟为主题的电影(电影院)