

기토라 고분 주변 지구 안내

기토라 고분 주변 지구는, 특별 사적 기토라 고분을 주변 자연 환경 및 전원 환경과 더불어 일체화시켜 보존함과 동시에 많은 사람들이 아스카 역사와 문화, 풍토를 느끼며 지낼 수 있게 정비된 국영 아스카 역사 공원 지구 중 하나입니다. 넓은 공원 안에서는 아름다운 자연 환경 속에서 아스카와 관련된 농사 체험과 만들기 체험 등의 프로그램 및 이벤트를 즐기실 수 있습니다.



찾아오시는 길

전철로 오시는 길
 오사카에서: 오사카 아베노바시 다리 - (긴테츠 미나미오사카선-오시노선) - 아스카-초보사카야마역
 교토에서: 교토 - (긴테츠 교토선, 가시하라선) - 가시하라진구마에 - (긴테츠 오시노 선) - 아스카-초보사카야마역
 나고야에서: 긴테츠 나고야 - (긴테츠 나고야선 오사카선) - 야마토야기 - (긴테츠 교토선, 가시하라선) - 가시하라진구마에 - (긴테츠 오시노선) - 아스카-초보사카야마역

사신의 관 | 도보: 아스카역에서 도보로 약 30분 초보사카야마역에서 도보 약 15분
 (시진노 야카타) | 버스: 아스카역에서 기토라 고분 주변 지구 직통 버스 승차 약 5분
 까지 | "기토라"에서 내려서 바로

자동차로 오시는 길
 오사카에서: 오사카(약 46km) ⇒ 아스카(한와 자동차 도로-미나미한나 도로 R169경유)
 교토에서: 교토(약 42km) ⇒ 나라(약 25km) ⇒ 아스카(R24경유)
 나고야에서: 나고야(약 178km) ⇒ 아스카(히가시메이한 도로-R25메이한 국도 경유)
 주차장 | 제1주차장: 일반 차량용 20대(장애자용 2대분 포함) 대형 차량용 6대
 (기토라 고분 주변 지구) | 제2주차장: 일반 차량용 42대(장애자용 2대분 포함)
 ※주차할 수 있는 차량 수가 한정되어 있습니다. 대중 교통 수단 이용에 협조해 주시기 바랍니다.

국영 아스카 역사 공원 기토라 고분 주변 지구

■ 연중무휴 ■ 입장 무료
 ※주차장 및 원내 화장실의 이용 시간은 사신의 관 개관 시간에 준합니다.

기토라 고분벽화체험관 사신의 관(시진노야카타)

- 개관 시간... 9:30 ~ 17:00 (3월~11월) 9:30 ~ 16:30 (12월~2월)
- 입장 무료 ■ 휴관일 ... 年初年末 (12월29일~1월3일)
- 문의처... 국영 아스카 역사 공원 아스카 관리 센터
 〒634-0144 나라켄 다카이치군 아스카무라 오오야자히라타538
 전화번호 : 0744-54-2441 FAX번호 : 0744-54-4633
 기토라 고분벽화체험관 사신의 관(시진노야카타)
 전화번호 : 0744-54-5105
- 홈페이지... <https://www.asuka-park.go.jp/>

※기토라 고분벽화의 공개는 기간 한정으로 실시됩니다.

문화청 기토라 고분벽화 보존 관리 시설-기토라 고분벽화 공개 등에 관한 문의...문화청 문화재부 고분벽화실
 전화번호 : 03-5253-4111 (문화청 대표전화)
 홈페이지 : <http://www.bunka.go.jp>

2018.2.6000

국영 아스카 역사 공원 기토라 고분 주변 지구



ASUKA HISTORICAL NATIONAL GOVERNMENT PARK
飛鳥歴史公園

기토라 고분 주변 지구의 체험 프로그램

고대 유리 제작 체험

아스카 시대에 만들어졌던 유리 제작법을 배워보자.

실시일 매달 첫째·셋째 주 일요일
시간 13:00~15:00
정원 15명(사전 신청)
 ※신청은 개최일 1주일 전까지
요금 1,000엔/명
문의처 Shijin no Yakata
 전화번호: 0744-54-5105



체험 프로그램

기토라 고분 주변 지구에서는 토·일·공휴일에 다양한 프로그램을 체험할 수 있습니다.

체험 시간 10:00~16:30
요금 유료 ※문의해 주십시오.



곡옥 만들기



해수포도경 만들기



버드클 만들기



우드 버닝 체험



기토라 고분 주변 지구

기토라 고분 주변 지구는, 특별 사적 기토라 고분을 주변 자연 환경 및 전원 환경과 더불어 일체화시켜 보존함과 동시에 많은 사람들이 아스카 역사와 문화, 풍토를 느끼며 지낼 수 있게 정비된 국영 아스카 역사 공원 지구 중 하나입니다. 넓은 공원 안에서는 아름다운 자연 환경 속에서 아스카와 관련된 농사 체험과 만들기 체험 등의 프로그램 및 이벤트를 즐기실 수 있습니다.

기토라 고분 주변 지구



기토라 고분 주변 지구

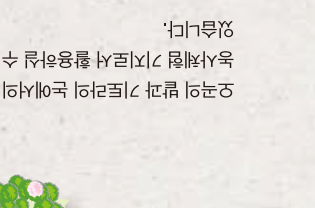
기토라 고분 주변 지구는, 특별 사적 기토라 고분을 주변 자연 환경 및 전원 환경과 더불어 일체화시켜 보존함과 동시에 많은 사람들이 아스카 역사와 문화, 풍토를 느끼며 지낼 수 있게 정비된 국영 아스카 역사 공원 지구 중 하나입니다. 넓은 공원 안에서는 아름다운 자연 환경 속에서 아스카와 관련된 농사 체험과 만들기 체험 등의 프로그램 및 이벤트를 즐기실 수 있습니다.

기토라 고분 주변 지구



기토라 고분 주변 지구

기토라 고분 주변 지구는, 특별 사적 기토라 고분을 주변 자연 환경 및 전원 환경과 더불어 일체화시켜 보존함과 동시에 많은 사람들이 아스카 역사와 문화, 풍토를 느끼며 지낼 수 있게 정비된 국영 아스카 역사 공원 지구 중 하나입니다. 넓은 공원 안에서는 아름다운 자연 환경 속에서 아스카와 관련된 농사 체험과 만들기 체험 등의 프로그램 및 이벤트를 즐기실 수 있습니다.



기토라 고분 주변 지구

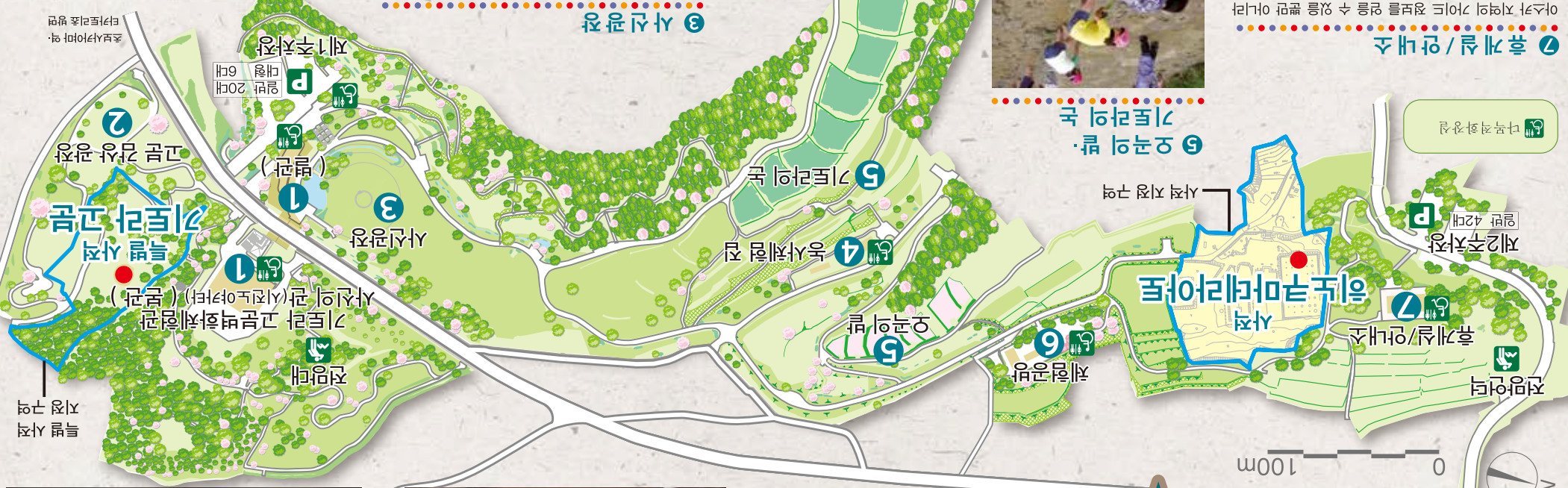
기토라 고분 주변 지구는, 특별 사적 기토라 고분을 주변 자연 환경 및 전원 환경과 더불어 일체화시켜 보존함과 동시에 많은 사람들이 아스카 역사와 문화, 풍토를 느끼며 지낼 수 있게 정비된 국영 아스카 역사 공원 지구 중 하나입니다. 넓은 공원 안에서는 아름다운 자연 환경 속에서 아스카와 관련된 농사 체험과 만들기 체험 등의 프로그램 및 이벤트를 즐기실 수 있습니다.



기토라 고분 주변 지구

기토라 고분 주변 지구는, 특별 사적 기토라 고분을 주변 자연 환경 및 전원 환경과 더불어 일체화시켜 보존함과 동시에 많은 사람들이 아스카 역사와 문화, 풍토를 느끼며 지낼 수 있게 정비된 국영 아스카 역사 공원 지구 중 하나입니다. 넓은 공원 안에서는 아름다운 자연 환경 속에서 아스카와 관련된 농사 체험과 만들기 체험 등의 프로그램 및 이벤트를 즐기실 수 있습니다.

기토라 고분 주변 지구



기토라 고분 주변 지구

기토라 고분 주변 지구는, 특별 사적 기토라 고분을 주변 자연 환경 및 전원 환경과 더불어 일체화시켜 보존함과 동시에 많은 사람들이 아스카 역사와 문화, 풍토를 느끼며 지낼 수 있게 정비된 국영 아스카 역사 공원 지구 중 하나입니다. 넓은 공원 안에서는 아름다운 자연 환경 속에서 아스카와 관련된 농사 체험과 만들기 체험 등의 프로그램 및 이벤트를 즐기실 수 있습니다.



기토라 고분 주변 지구

기토라 고분 주변 지구는, 특별 사적 기토라 고분을 주변 자연 환경 및 전원 환경과 더불어 일체화시켜 보존함과 동시에 많은 사람들이 아스카 역사와 문화, 풍토를 느끼며 지낼 수 있게 정비된 국영 아스카 역사 공원 지구 중 하나입니다. 넓은 공원 안에서는 아름다운 자연 환경 속에서 아스카와 관련된 농사 체험과 만들기 체험 등의 프로그램 및 이벤트를 즐기실 수 있습니다.



기토라 고분과 고대 아스카 알기 (시진노야카타) **사신의 관**

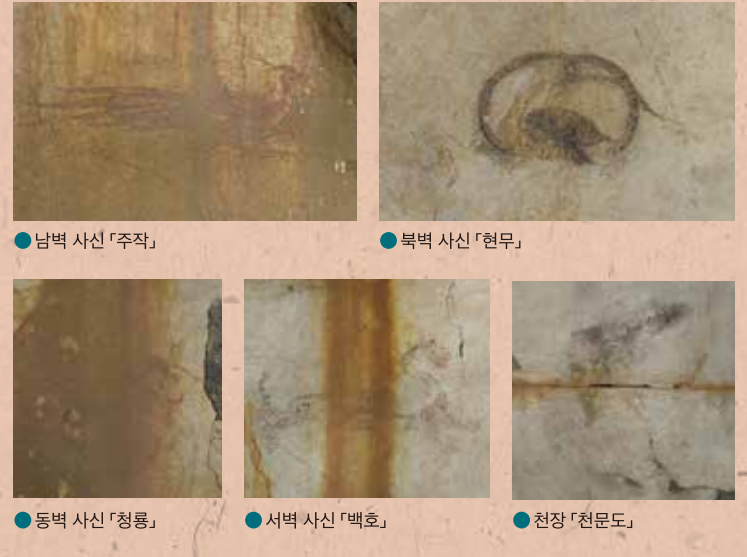
① 기토라 고분벽화체험관

기토라 고분(특별 사적)은 석실 내에 대륙풍의 벽화가 그려진 희귀 고분으로 7세기 말에서 8세기 초에 만들어졌습니다. 지금까지 분구와 석실, 벽화 등의 세부 조사 연구와 보존을 위한 수리 사업이 실시되었습니다. 기토라 고분벽화체험관 사신의 관(시진노야카타)은, 기토라 고분과 그 벽화를 재미있고 알기 쉽게 배울 수 있는 체험형 시설입니다. 기토라 고분이 만들어진 고대 아스카에 대해 소개합니다.



기토라 고분벽화는!?

기토라 고분벽화는 석실 내부에 칠한 회반죽 위에 섬세한 필치로 그려진 벽화입니다. 동아시아에서도 현존하는 가장 오래된 예로 알려진 본격적인 천문도와 방위를 관장하는 모든 사신들, 그리고 동물의 머리와 인간의 몸을 가진 십이지 등이 확인된 학술상 그 가치가 높이 평가되고 있는 문화재입니다.



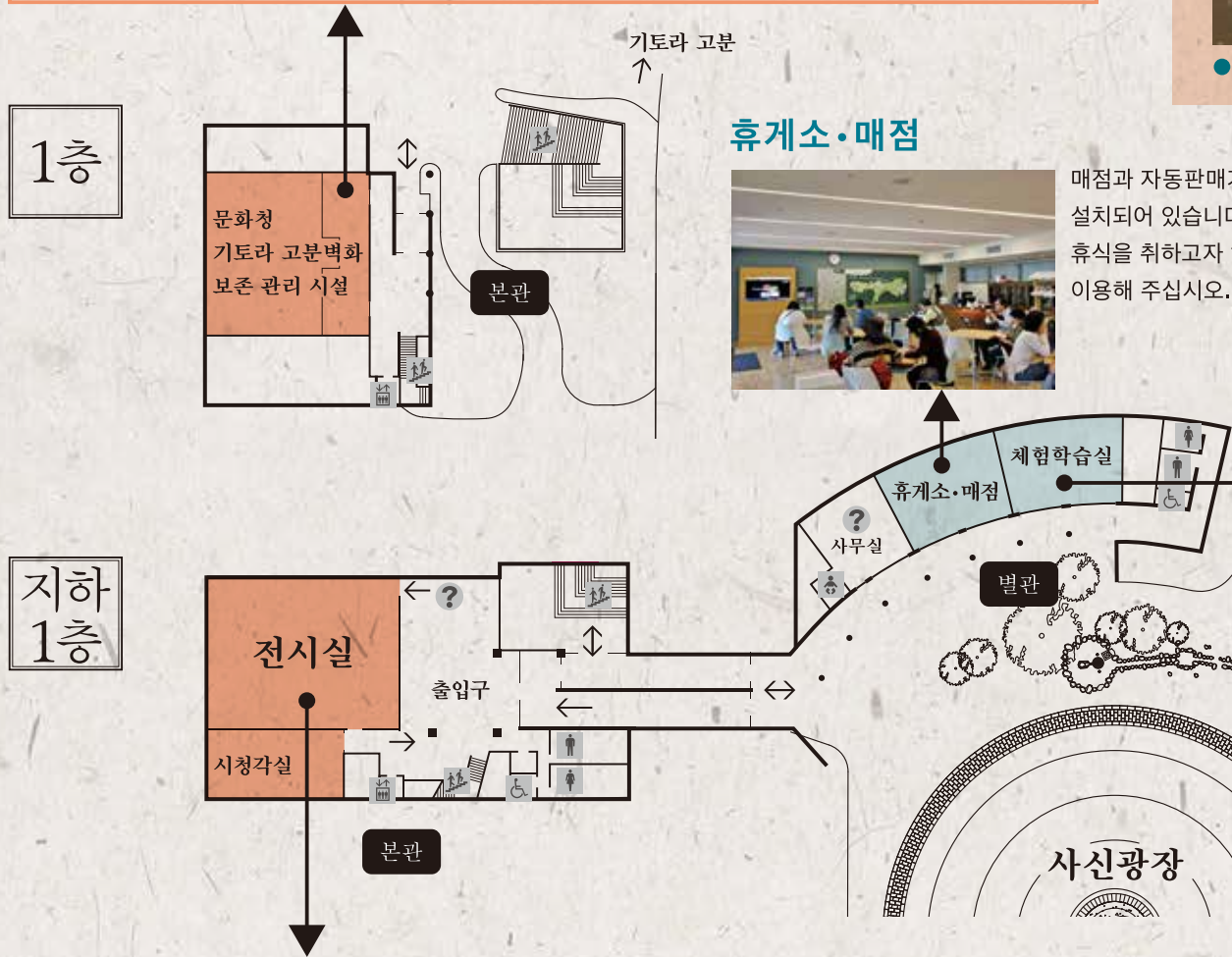
문화청 기토라 고분벽화 보존 관리 시설



사신의 관(시진노 야카타) 1층에서는, 보존을 위해 석실에서 발굴된 기토라 고분벽화의 실물을 기간 한정 공개. 지하층 전시실에서 기토라 고분과 배경이 되는 시대에 관한 기초 지식을 갖춘 후에 실물을 보면 벽화를 한층 더 매력적이고 흥미롭게 감상하실 수 있습니다.

※벽화 공개는 기간 한정. 사전 등록제
※수요일 폐실

● 견학 통로에서 유리벽 너머로 벽화를 견학하실 수 있습니다.



매점과 자동판매기가 설치되어 있습니다. 잠시 휴식을 취하고자 하실 때 이용해 주십시오.

체험학습실



기토라 고분과 고대 아스카와 관련된 구옥 만들기 체험 등의 프로그램(유료)이 준비되어 있습니다. 토,일·공휴일에 당일 접수로 체험하실 수 있습니다.

범례

- ? 안내
- 화장실
- 다목적화장실
- 엘리베이터
- 수유실
- 계단

전시실 기토라 고분과 고대 아스카의 모든 것을 한눈에!

기토라 고분벽화의 4면 멀티 고화질 영상 및 실물 크기의 기토라 고분 석실 모형, 고대 아스카의 생활상을 엿볼 수 있는 디오라마 모형, 기토라 고분의 발견에서 조사·연구·수리, 묘도의 재매물에 이르기까지의 과정을 찍은 다큐멘터리 전시 등, 흥미로운 전시들로 가득합니다. 다양한 각도에서 기토라 고분과 고대 아스카에 대해 알 수 있습니다.

(사전 예약 필요 없음, 개관 중 입장 자유)

● 박력 넘치는 고분벽화의 세계를 감상할 수 있다<4면 멀티 고화질 영상>



● 실물 크기의 석실<기토라 고분 석실 모형>



● 고대 아스카인들의 생활상을 입체적으로 엿볼 수 있다<디오라마>



● 기토라 고분 석실 만들기의 유사 체험을 할 수 있다<석실 퍼즐>

● 사신과 천문도를 자세히 알 수 있다<기토라 고분벽화 터치패널>



● 기토라 고분과 아스카를 테마로 한 영상을 즐길 수 있다<시청각실>