

平日限定  
団体向け

# 国営飛鳥歴史公園 体験プログラム 申し込み

各体験プログラムの事項、基本事項、申し込み方法をご確認の上、以下をご記入してお申し込みください。

## 【基本事項】

- ・実施時間は**10時～12時**、**13時～16時**です。
- ・各プログラムの人数(最少人数～最大人数)をご確認下さい。
- ・学校団体以外で申込される場合、小学生以下のお子様の体験には大人の方も同伴してください。

希望プログラム名	
希望日	(第1希望日) 年 月 日 : ~ : (第2希望日) 年 月 日 : ~ :
連絡・希望事項	

団体(学校)名			
学年(年齢層)		参加人数	
住所			
TEL		FAX	
担当者	(当日連絡: )		

## 申し込み方法

- 申し込みは、実施日の**4週間前**までに電話、もしくはFAXにてお送りください。
- 申し込み状況により、希望日時に添えない場合があります。
- 申し込み後、1週間以内に確認の連絡をさせていただきます。連絡がない場合はお手数ですが、電話にてご確認ください。
- 歴史ガイドについては、行程について事前調整させていただきます。行程表がございましたら、お送りください。

## お申込み・お問合せ

国営飛鳥歴史公園 飛鳥管理センター

TEL:0744-54-2441

FAX:0744-54-4633

<https://www.asuka-park.jp>



※実施場所は表面下のQRコードでグーグルマップを参照

# 平日限定 団体向け 体験プログラム

国営飛鳥歴史公園では団体のお客様向けに、歴史や自然にふれあうことができる体験プログラムをご用意しています。各プログラムの内容をご確認の上、お申込みください。

## 歴史

### 歴史ガイド (定点ガイド・同行ガイド)



要相談

公園ボランティア『飛鳥里山クラブ』のメンバーが飛鳥の魅力や歴史をご案内します。

- 時間 ● 応相談
- 対象 ● 小学生のみ
- 参加費 ● 定点ガイド：1,000円/箇所  
同行ガイド：1,000円/グループ  
※1グループ10名まで

《備考》  
 ・歴史ガイドブック有  
 ・有料施設へのご入館、ご入場は別途料金が必要です。

公園ホームページでも  
詳細が見れるよ!



団体プログラム



## 飛鳥古代体験

### 勾玉づくり



キトラ

古代の装飾品『勾玉』をやわらかい石を削り作ります。

- 時間 ● 90~120分
- 対象 ● 小学3年生以上
- 人数 ● 10~30名
- 参加費 ● 400円/名

### 海獣葡萄鏡づくり



キトラ

高松塚古墳から出土した海獣葡萄鏡のレプリカを磨いて作ります。

- 時間 ● 60分
- 対象 ● 小学3年生以上
- 人数 ● 5~10名
- 参加費 ● 大 1,500円/名  
小 600円/名

### 富本銭づくり



キトラ

最古の鑄造銭と言われている富本銭を再現して作ります。

- 時間 ● 40分
- 対象 ● 小学3年生以上
- 人数 ● 5~10名
- 参加費 ● 800円/名

### ガラス玉づくり



キトラ

飛鳥時代の装飾品『ガラス玉』を現代風にアレンジして作ります。

- 時間 ● 90~120分
- 対象 ● 小学5年生以上
- 人数 ● 10~20名
- 参加費 ● 600円/名

### 古代ガラス制作体験



工房

古代ガラスの作り方を現代に復元した工房で体験します。

- 時間 ● 120分
- 対象 ● 小学5年生以上
- 人数 ● 5~20名
- 参加費 ● 1,000円/名

## クラフト

### クラフト体験



木材や木の実などを使い、クラフトを体験します。

- 時間 ● 90~120分
- 対象 ● 幼稚園以上
- 人数 ● 10~30名
- 参加費 ● 300円/名

### バードコールづくり



キトラ

鳥の鳴き声のような音を鳴らすオリジナルのバードコールを作ります。

- 時間 ● 30分
- 対象 ● 小学1年生以上
- 人数 ● 10~30名
- 参加費 ● 400円/名

### ウッドバーニング体験



キトラ

焼きゴテで木にお好みの絵を描きます。

- 時間 ● 60分
- 対象 ● 小学3年生以上
- 人数 ● 5~10名
- 参加費 ● 300円/名

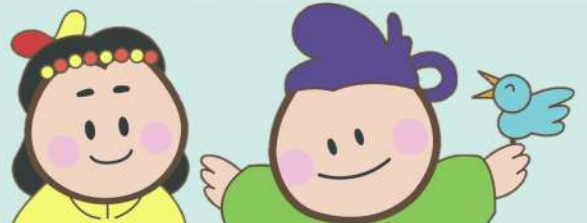
### ウッドビーズで 古代アクセサリーづくり



キトラ

ウッドビーズを使い、オリジナルのアクセサリーを作ります。

- 時間 ● 30分
- 対象 ● 小学1年生以上
- 人数 ● 10~30名
- 参加費 ● 100円/名



実施場所

キトラ

キトラ古墳壁画体験館 四神の館  
体験学習室



工房

体験工房



要相談

ガイド場所については  
要相談