

国営飛鳥歴史公園キトラ地区園路広場修繕他工事のお知らせ

キトラ地区をご利用されるみなさまへ

日頃より、公園行政につきましてもご理解、ご協力を賜り誠にありがとうございます。

この度、国営飛鳥歴史公園キトラ地区園路広場修繕他工事を行うこととなりました。

工事期間中は、板柵工等の施工に伴い、村道を通行止めにし迂回をお願いすることとなります。沿道住民・公園利用者のみなさまには大変ご迷惑とご不便をおかけしますが、安全対策並びに周辺環境対策には十分注意を払って工事を進めて参りますので、ご理解・ご協力をよろしくお願い致します。

また、工事期間については天候等の影響により変更する場合がございます。

【通行止め期間】

: 令和5年1月30日～令和5年2月28日

工事名 : 国営飛鳥歴史公園キトラ地区園路広場修繕他工事

工期 : 令和4年10月4日～令和5年2月28日
(工事期間: 令和5年1月30日～令和5年2月28日)

工事内容 : 板柵工 等

施工業者 : 株式会社タイキ

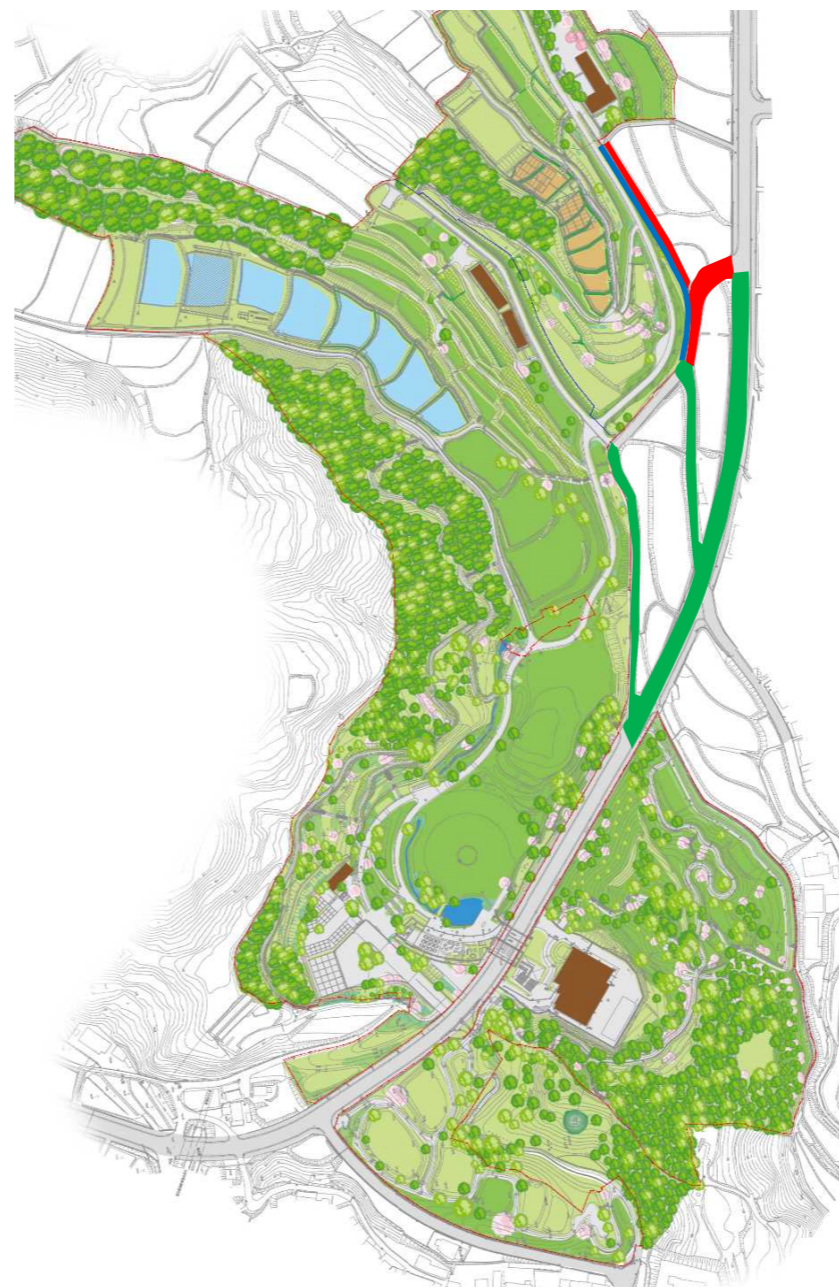
TEL 06-6779-9001

現場代理人 : 中 邦暁

携帯 090-7097-1318

発注者 : 国営飛鳥歴史公園事務所

TEL 0744-54-2662



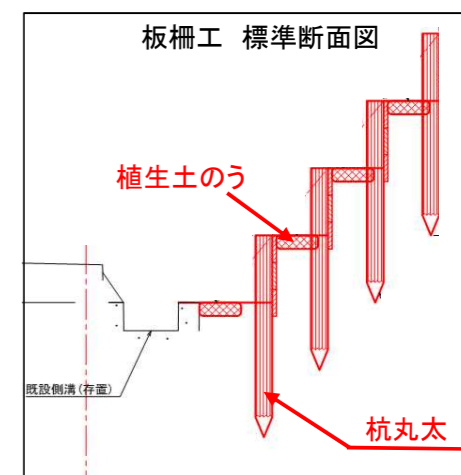
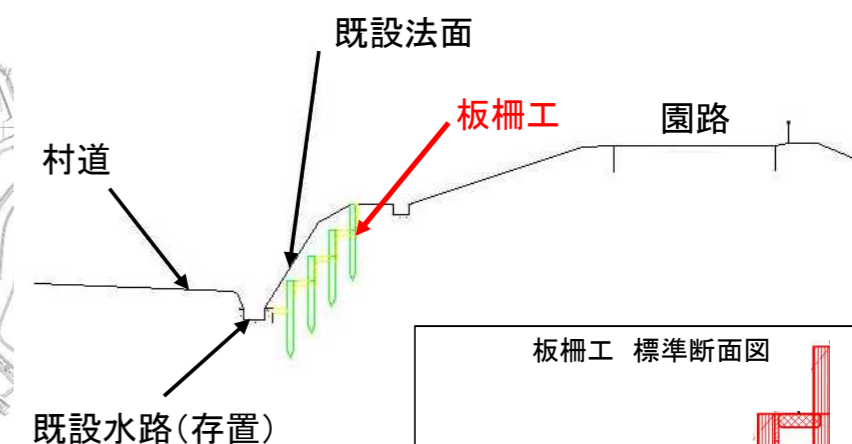
— : 工事場所

■ : 村道全面通行止め区間

— : 迂回路



現況写真

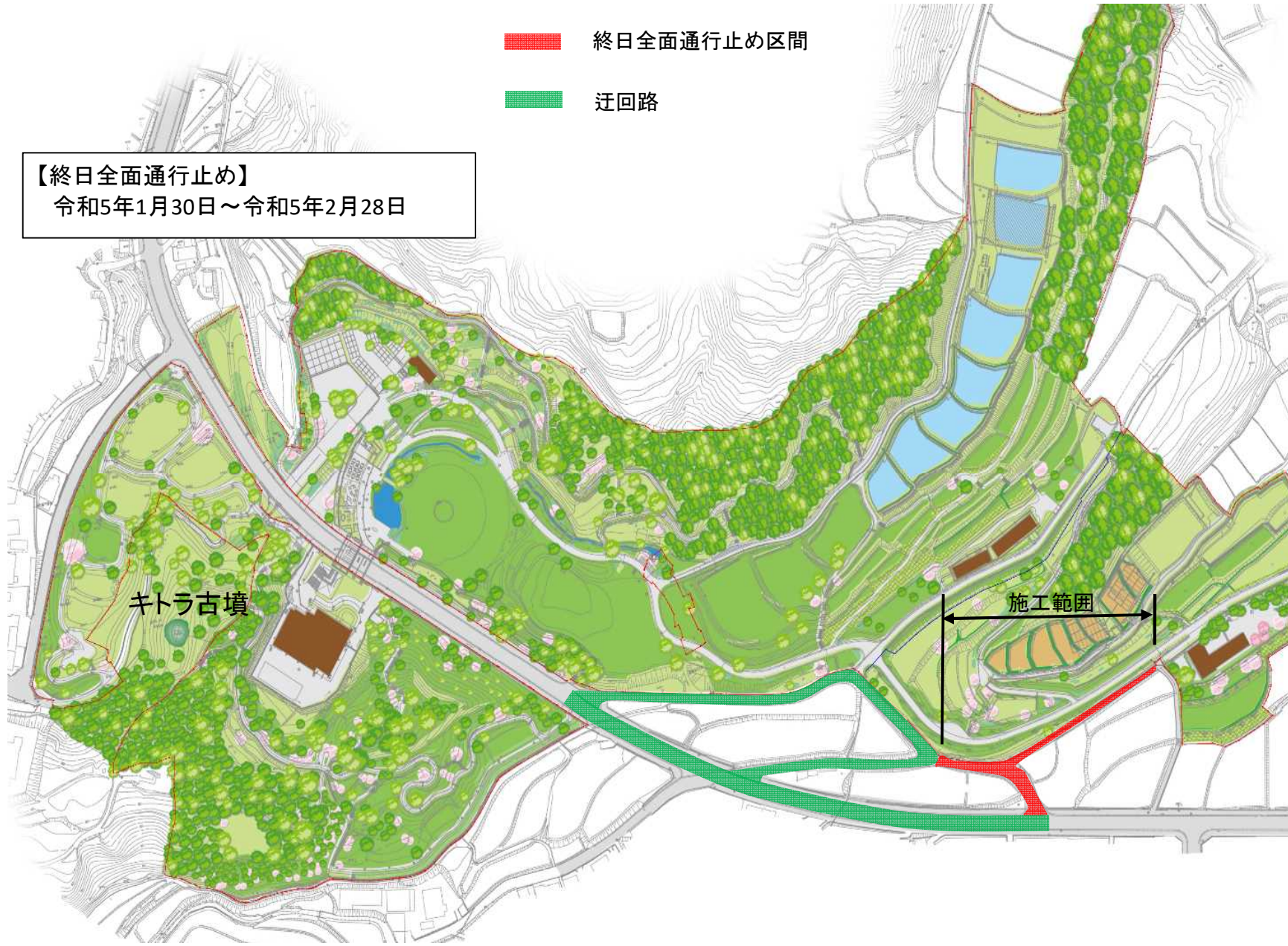


■ 終日全面通行止め区間

■ 迂回路

【終日全面通行止め】

令和5年1月30日～令和5年2月28日



キトラ古墳

施工範囲