

キトラ古墳周辺地区 法面の応急対策工事のお知らせ

キトラ地区の沿道住民・近隣耕作者のみなさまへ

日頃より、公園行政につきましてご理解、ご協力を賜り誠にありがとうございます。

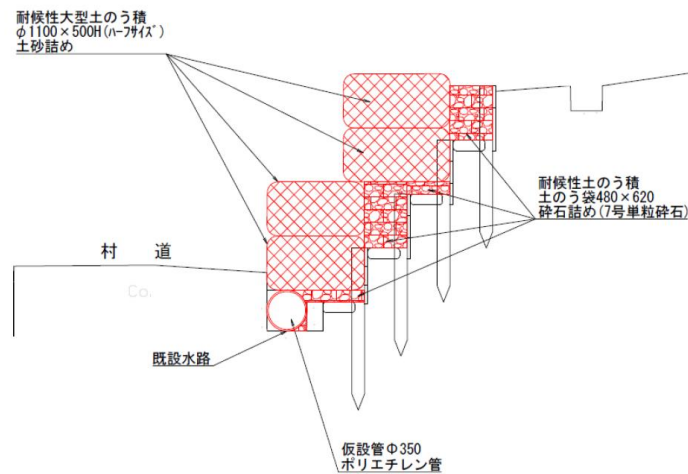
国営飛鳥歴史公園キトラ古墳周辺地区（大字榑前地先）の法面に設置した板柵工の一部で、令和5年4月に変状が確認されたことから、二次災害防止の為、応急対策を実施いたします。

応急対策工事にあたっては、隣接する村道の一部を通行止めにし迂回をお願いすることとなります。土のうは、応急対策工事完了後に村道の車両通行に支障を来さないよう設置します。また、用水路の機能確保として設置する仮設管については、本復旧の工事が完了するまで存置いたします。

沿道住民・近隣耕作者のみなさまには大変ご迷惑とご不便をおかけしますが、安全対策並びに周辺環境対策には十分注意を払って工事を進めて参りますので、ご理解・ご協力をよろしくお願い致します。



- 工事名：令和5年度 キトラ古墳周辺地区復旧対策工事
- 工事期間：令和5年8月3日～令和5年8月31日（予定）
- 作業時間：9時～17時
- 工事内容：土のう、仮設管等の設置
- 通行止め期間：令和5年8月3日～令和5年8月31日（予定）
※雨天等により工事期間、通行止め期間を延長する場合があります。
- 施工業者：(株)中造園
現場代理人：中 邦暁 携帯：090-7097-1318
- 問合せ先
国営飛鳥歴史公園事務所 建設監督官 國松 TEL：0744-54-2662



応急対策 断面図