

自然観察サークル 11 月定例会ブログ



11 月の定例会は馬見丘陵公園へ行きました。ゆっくりと植えられた公園の木々や草花を観察して回りました。公園館のある中央口から出発して、それぞれの植物の名前を確認しながら観察して回りました。特に、樹木は大きく育ち、さまざまな木々が植えられていて見て回るのが楽しかったです。

芝生の丘一面に植えられた赤や白やピンクのコスモスの花が風にそよいでいました。中でもイエローキャンパスという突然変異から生まれた黄色のコスモスが目を引きました。

馬見丘陵公園の美しく整備された園路を回り樹木を中心にいろいろな植物を観察しながら、森林浴を楽しみました。



馬見丘陵公園の公園館(中央口)



コスモス(キク科 イエローキャンパス)



コスモス(筒状花)



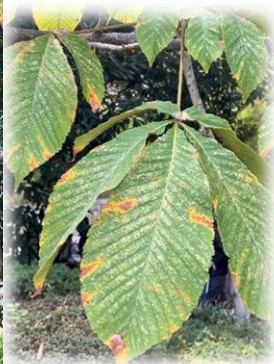
観察会スタート



観察中



観察した樹木



トチノキ(ムクロジ科 落葉高木) トチノキの葉



マテバシイ(ブナ科 常緑高木) 葉



サンシュユ(ミズキ科 落葉小高木) 葉と実



ダイオウショウ(マツ科 葉は3本ずつ束生)



キササゲ(ノウゼンカヅラ科 落葉広葉樹) 実



ケヤキ(ニレ科 落葉高木) 紅葉



センパルセコイア(スギ科 常緑針葉樹高木)葉

ラクウショウ又はヌマスギ(ヒノキ科 落葉針葉樹)



観察中



サワラ(ヒノキ科 常緑針葉樹 日本固有種) 葉

ナギ(マキ科 常緑針葉樹) 葉



クロガネモチ(クロガネモチ科)



ソヨゴ(モチノキ科) 葉と実



ナナミノキ(モチノキ科)葉と実

まだまだここに載せたい木がたくさんあるのですがそれはまたの機会に。今日は美しい紅葉の中、サークルの皆さんとおしゃべりを楽しみながらの散策、森林浴もできて楽しい一日でした。